

पहाड़ी बुशैहरी चित्र वर्णमाला

PAHARI BUSHAHRI PICTURE ALPHABET



Pahari-Bushahri

पहाड़ी बुशैहरी चित्र वर्णमाला

PAHARI BUSHAHRI PICTURE ALPHABET

Pahari-Bushahri
Shimla, Himachal Pradesh, India





<http://creativecommons.org/licenses/by/4.0/>

You are free to make commercial use of this work. You may adapt and add to this work. You must keep the copyright and credits for authors, illustrators, etc.

बुशैरी भाषी ज्ञाणकारी (प्रस्तावना)

बुशैरी भाषा (2.5 लाक) लौग बोला। रामपर, जेओरी, 9/20, 10/100, 12/20, 15/20, तकळेच, निरथ, नडकरी, कोडगर खमारशे कुच ग्रांऊ सातै निरमोडै कुच ग्रांऊ/ ज़िलौ शिमलौ सातै कुडूऔ कुच लाकौ) (बुशैरी भाषालै पौड़नें सातै लिक्णेओं त्रिकौ) 2024 - शाड़ मिनी -08 तारिका का-12 तारिका सेका रामपरा दी बुशैरी भाषा बोलणे वाडै सातै भाषै ज्ञाणकार लोग जुणीऐं जौ तयार किऔ। आज़ा सेका बशैरी भाषा लिक्णे पौड़नी किच ज़ौतन नेंई आं ऊईदी। जौ क़ाब मारी भाषालै पौड़नें लिक्णे त्रिकैलै बांकै का दखांऊंआं। ज़ेई बुशैरी भाषा बोलणे वाडै सातै भाषै ज्ञाणकार लोग बेशैदै तै तेइ तिनं एक बशैरी औख्रमाळा तयार की, ज़िऊऐ नांऊं क़ताबादी आ लिक्दै।

जौ क़ताब पैली बेरा ईआ भाषालै पौड़नें लिक्णेओं एक बांकौ त्रिकौ दखांऊंआं सातै आख़ालै निमें मताबक त्रिकैका लिक्णालै औख्रमाळा, शरतांन्ता लै कांणी सातै आख़ौ बांकौ त्रिकौ दखांऊंआं। मारौ ज़ौतन ईआं क़ताबादी किचबी कांमी नां चेंई रौई, तैबी ज़ै किच कांमी आं तै हॉमे तुमूंलै थारी राई-सलाईलै छांदै कौरी, ताकी तिनं कांमीलै स्दारीऔ ठिक कौरी तैई पाचकी बेरा एक सौबका बांकौ त्रिकौ सोमंनं चेंई आऔ।

हॉमें आश लाई एताका बुशैरी भाषादी लखाईऐ दौरी शुरूआत ओंआं, ज़िऊका मारी भाषा आगै भौड़ा, बांकौ ऊंआं सातै आगै आणें वाडै बौक्तादी औजै खासी ज्ञाणकारी फैला।

प्रस्तावना

बुशैरी भाषा (लगभग 2.5 लाख) लोगों द्वारा बोली जाती है और समुदाय (रामपूर, ज्यूरी, 9/20, 10/100, 12/20 15/20, तकलेच, निरथ-नगर, ननखरी, कोटगढ़, कुमारसैन का कुछ भाग और निरमंड का कुछ भाग / जिला शिमला और कुल्लू का कुछ भाग) में रहते हैं। (बुशहरी भाषा को पढ़ने और लिखने की विधि) 08 से 12 जुलाई 2024 तक (रामपूर) पर आयोजित एक कार्यशाला में विकसित किया गया है। आज तक बुशैरी भाषा को व्यवस्थित रूप से लिखने का कोई प्रयास नहीं किया गया है। यह पुस्तक हमारी भाषा की वर्तनी (लिखने और पढ़ने) का एक व्यवस्थित तरीका सुझाती है। कार्यशाला में भाषाविद्वानों और समुदाय के सदस्यों की मदद से एक वर्णमाला विकसित की गई, जिनके नाम पुस्तक में लिखे गए हैं।

यह पुस्तक पहली बार भाषा को पढ़ने और लिखने की प्रक्रिया का मार्गदर्शन करने के लिए कुछ वर्तनी नियम (अक्षर वर्तनी नियम), सुझाई गई वर्णमाला, नमूना कहानियाँ और एक छोटा शब्दकोष सुझाती है। पुस्तक को त्रुटिरहित रखने के हमारे प्रयासों के बावजूद, कुछ त्रुटियाँ हो गई होंगी। इसलिए, हम आपको अपने बहुमूल्य सुझाव देने के लिए आमंत्रित करते हैं, ताकि उन त्रुटियों को सुधारा जा सके और बाद में पुस्तक का अंतिम संस्करण सामने आए। हम आशा करते हैं कि इससे बुशहरी भाषा के लेखन का इतिहास शुरू होगा, जिससे हमारी भाषा आगे बढ़ेगी, बेहतर होगी और भविष्य में और अधिक साहित्य विकसित होगा।



बुशैरी औखरमाळा

स्वर

ओ	औ	आ	इ	ई
उ	ऊ	ए	ऐ	अं

स्वर तैईया मात्रे

ओ	औ	आ	इ	ई	उ	ऊ	ए	ऐ	अं	अँ
ो	ौ	ा	ि	ी	ु	ू	े	ै	ं	ँ

व्यंजन

क	ख	ग	घ	
च	छ	ज	झ	
च	छ	ज	झ	
ट	ठ	ड	ढ	ण
त	थ	द	ध	न
प	फ	ब	भ	म

य	र	ल	व	श	ष	स
ह	क्ष	त्र	ड़	ढ़	ळ	

ओ



ओगड़ौ

कूटू

Buckwheat

ओकर

बर्तन



Utensil

ओशि

ओस



Dew

औ



कुऔ

कुआँ

well

शौरिऔ

सरिया



Iron bar

दौड़िऔ

दलिया



Porridge

आ



आकी

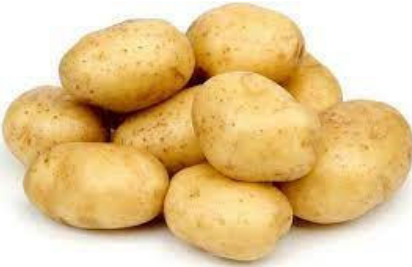
आँखें

Eyas

आळु

आलू

Potato



आर्वी

आडू

Peach



इ



कुइ

काँटा

Clematis montana



बाइ

लड़की

Girl

शड़ाइ

सुईया

Needles



ई



shutterstock.com · 1802212504

ई

माँ

Mom

ईणं

चमगादड़

Bats

ईटै

ईटें

Bricks



1st वलास ईट

३

ऊ



ऊंन

ऊंन

Wool



ऊड़्टौ

मेंढा

Sheep



ऊंट

ऊंट

Camels

ए

ऐ

ऐन



थन

Udder

ऐन्क



चश्मा

Specks

अं



आंगूर

अंगूर

Graps

आंडौ

अंडा

Egg



आंगशु

पाँचा

Rake



क



कुक्र

कुता

Dog

काकड़ी

खिरा

cucumber



काऊड़ौ

कौआ

Crow



ख



ख़ाड़

कुल्हाड़ी

Axe

खौड़

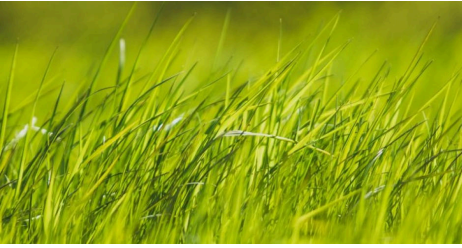
घास

Grass

खोड़

अखरोट

Walnuts



ग



गाऊ

गाय

Cow



गौर

घर

House



ग्लास

गिलास

Glass

घ



घोर्ड

ज़गली बकरी
wild goat



घाज़णी

मुल्तानी मिट्टी
Fuller's earth



घिऊं

गेहूं

Wheat

च

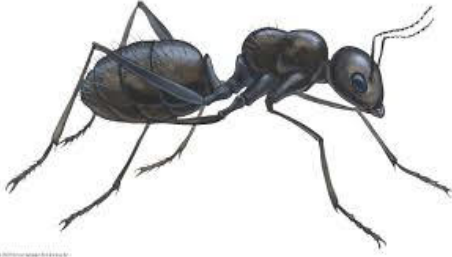


चांमच

चम्मच

Spoon

चीट



चींटी

Ant



चजैडू

मकड़ी

Spider

छ

छौज़ौ

छज्जा

Balcony



छिलकै

छिलका

Peel



छोलै

छोले

Chickpea



ज



जांभू

गुच्छी

Bunch



जिकड़

झाड़ियाँ

bushes



जात

मुँह

Mouth

झ



झाकड़

झाड़ियाँ

Bushes



झौण्डौ

झंडा

Flag



झिमड़ी

ततैया

Wasp

च

ANANDI
GREENS



चांनी

बीज

Seeds

चाळनों

छलनी

Strainer

चौड़की

चिड़ियाँ

Birds



छ



छाली

मक्की

Corn



छाब्डू

टोकरी

Basket



छेऊड़ी

औरत

Women

ज़



ज़ौ

जौ

Barley



ज़ांनु

घुटना

Knee



ज़ोत

चाँद

Moon

झ



झाबल

सबल

Iron rod



झाकड़

झाड़ी

Bush



झामचु

गुच्छी

Yellow morel

ट

टोली



घास रखा हुआ

Grass

टौबर



परिवार

Family

टोपौ



टोपी

Cap

ठ

ठाणों



टिड्डी

Locust

ठिल्कु



टुकड़ा

Wood

ठाड़ी



अरीठा

Soapberries

ड



डेरै

तम्बू

Tent

डोळ

पत्थर

Stone

डिब्बर

तालाब

Pond



ह



shutterstock.com • 2216582907



ढोकैरै

खेत

Farm

ढिंग्गी

तीली

Stick

ढ्वार

गुफा

Cave

ण

पांणी



पानी

Water

शांण



बर्फ

Ice

रांणी



रानी

Queen

त



तौंग

बरामदा

Veranda

तांग्डू

भंगजीरी

Bhangjiri



तामसु

पतीला

Vessel



થ



થાડૌ

ટિડ્ડુ

Grasshoppe



થાડુ

થાલી

Plate



થૌલુ

થેલા

bag

द



दाच

दराट

Darat

दांद

दांत

Teeth



दरिआऊ

नदी

River



ध



धांन

लाल चावल

Red Rice



धतरी

धरती

World



धाग्लु

कड़ा

Bracelet

न



नौश

नाखुन

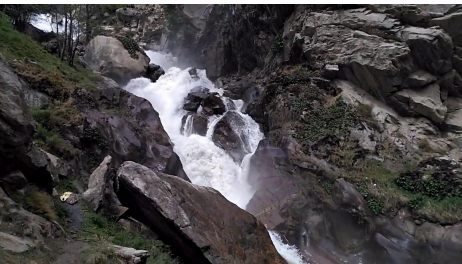
Nail



नौळकौ

नल

Tap



नाड़टौ

नाला

Broomstick

प



पाच

पता

Leaf



पीपड़ी

मिर्च

Chilli



पांणी

पानी

Water

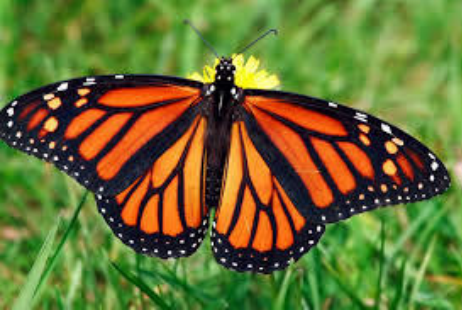
फ



फाचु

गाल

Cheek



फिण्डी

तितली

Butterfly



फेहु

अंजीर

Fig

ब



बौड़द

बैल

Bull



बूट

पेड़

Tree



बांशड़ी

बांसुरी

Flute

भ

भाल्णी



राजमा

kidney beans

भ्राग



तेंदुआ

Leapord

भौरचौ

भाला

Spear



म



मुशौ

चूहा

Rat

य



याक

याक

Yak

र



रीक

भालू

Bears

रेज़

रस्सी

Roap

रमाल

रूमाल



Handkerchief

ल



लाटु

बलब

Blub



लौटड़ी

लौटा

Water pot



लाटै

जूते

Shoes

व

श



शाकड़ी

पापड़

Papadam

शांणौ

ताला

Lock



शील

स्लेट शिंगल

Slate



ष

काष



नषांण
चिन्ह
Sign

स



सेऊ

सेब

Apple



सीतरू

मक्की

Corn



सौड़की

सड़क

Road

ह



shutterstock.com - 2344052675

हौड़टौ

हल

Plough

हौड़ज

हल्दी



Turmeric

हीऊ

बर्फ



Snowfall

क्ष

त्र



त्राकड़ी

तराजू

Balance



त्रिमणी

गूलर

Cluster fig

त्रमोणिऐ

त्रमौणी

Trimaiya



Local

This book was created with some Bloom Enterprise features enabled at no cost in order to support projects solely funded by the local community.